



fdgdon
REUNION



Phase Vigilance après cyclone

Janice Minatchy
22/01/2014



SOMMAIRE

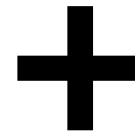
- I. Les dégâts sur les cultures**
- II. Les risques phytosanitaires**
- III. Les mesures préventives**

I) Les dégâts sur les cultures

- Un cyclone =



Vent et pluie



Gros dégâts



Racines

I) Les dégâts sur les cultures



- Déracinement
- Mise à nu des racines
- Cassures



I) Les dégâts sur les cultures

Tiges, branches



- Pliures
- Cassures
- Déchirures



I) Les dégâts sur les cultures



- Déchirures
- Chutes



Fleurs, fruits

I) Les dégâts sur les cultures



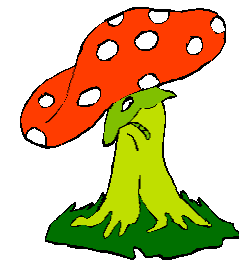
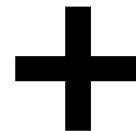
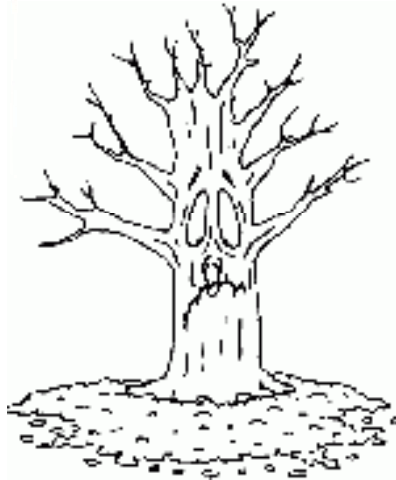
- Frottements
- Blessures
- Chutes

II) Les risques phytosanitaires

- Un cyclone =



Cultures fragilisées



Maladies



Ravageurs

Risques phytosanitaires

II) Les risques phytosanitaires

Plante



Dessèchement, dépérissement, flétrissement

- Maladies parasitaires
- Maladies physiologiques

II) Les risques phytosanitaires



Racines



Brunissement, pourriture

Eclatement

- Maladies à bactéries : flétrissement ou dépérissement bactérien
- Maladies à champignons : fusariose, rhizoctone, Pythiacées, sclérotiniose, etc.
- Ravageurs : taupins, nématodes, blaniules



II) Les risques phytosanitaires



Collet



Eclatement

- Maladies à bactéries : flétrissement ou dépérissement bactérien, pourriture bactérienne
- Maladies à champignons : fusariose, rhizoctone, Pythiacées, sclérotiniose, etc.
- Ravageurs : taupins, mouches

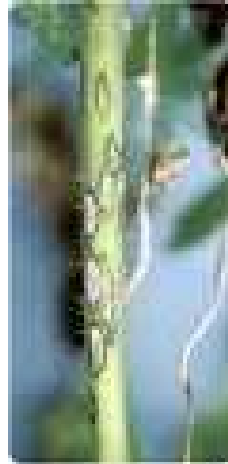


Brunissement, pourriture



II) Les risques phytosanitaires

Tiges



Parasites opportunistes

Parasites de blessures

- Maladies à bactéries : moëlle noire, gale bactérienne
- Maladies à champignons : Botrytis, alternariose, anthracnose, etc.

- Ravageurs : xylophages, mollusques



II) Les risques phytosanitaires

Feuilles



- Maladies à bactéries : bactérioses
- Maladies à champignons : Botrytis, anthracnose, rouille, oïdium, mildiou, etc.
- Ravageurs : mollusques



II) Les risques phytosanitaires



Fleurs, fruits



- Maladies à bactéries : gale bactérienne, pourriture bactérienne
- Maladies à champignons : Botrytis, moisissures, alternariose, anthracnose, etc.
- Ravageurs : mouches des fruits, mouches, drosophiles



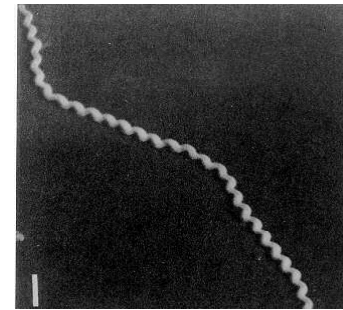
II) Les risques phytosanitaires



Autres



Rongeurs



Spirilles

Leptospirose



III) Les mesures préventives

Réactivité

- **La prophylaxie avant tout**

- Eviter d'entrer dans une zone cultivée humide avec présence visible de maladies
- Redresser les plantes tombées
- Procéder à une taille raisonnée des cultures
- Eliminer les déchets végétaux
- Eviter d'arroser tant que le sol est humide
- Travailler le sol pour faciliter son drainage

- **Autres moyens de lutte :**

- Pièges, traitements, etc, selon le parasite ciblé



Conclusion



La stratégie à retenir : une attitude au P.O.I.L. !

1

Protéger / prévenir

2

Observer

3

Identifier

4

Lutter

Un bon diagnostic



**La Clinique des Plantes
02 62 49 92 15**



Objectif : une protection raisonnée



**Merci de votre
attention.**